

ITベンチマークで国内ナンバー・ワン！ IT可視化サービス

大手企業90社
以上が参加！

SLR-Basic 2.0

IT Management & Service Level Study

SLR-Basic 2.0

SLR-Basic 2.0は、開発、保守、運用などITのサービスプロセスを中心に、生産性や業務品質、情報セキュリティ、管理・統制状況など、ITのマネジメント領域までも含めて総合的に可視化できるベンチマークサービスです。従来のSLR-Basicから以下4点が強化されています。

Important

★ アプリケーションのライフサイクルでコスト評価を実現

クラウド環境のコストも
比較できる
ようになりました！

★ プライベート・クラウド／パブリック・クラウド環境の評価を実現

★ スマートフォン／タブレット、各種仮想化技術など、最新技術に対応

★ 評価範囲、指標群を拡張

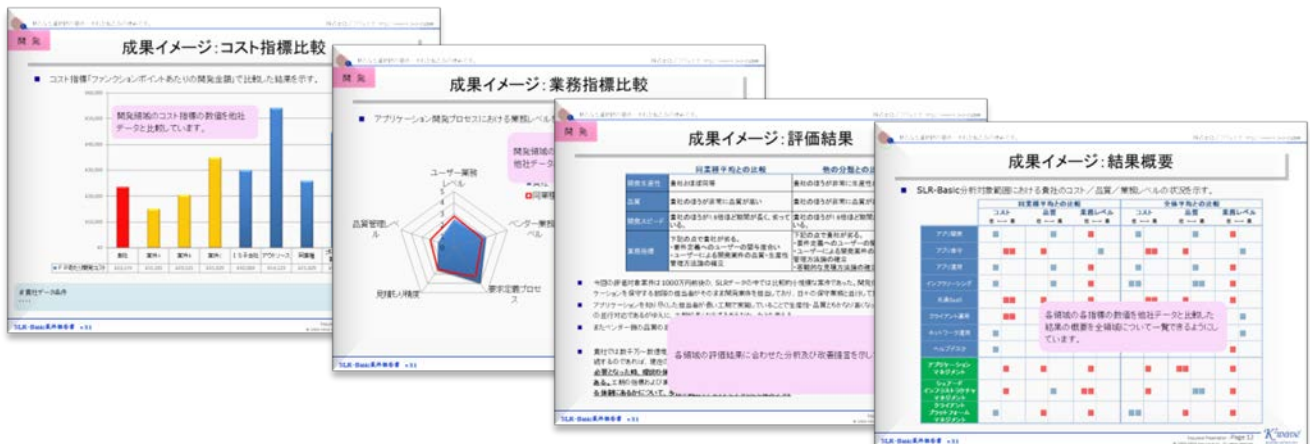
SLR-Basic 2.0 分析対象範囲

ITのサービスプロセス（SLR-Basic 2.0）

領域グループ	領域	評価内容
アプリケーション マネジメント (AM)	アプリケーション開発	要件定義からテストまでのコストと業務レベルを比較分析します。
	アプリケーション保守	機能追加、改修、問い合わせ対応のコストと業務レベルを比較分析します。
	アプリケーション運用	アプリケーション単位でのシステム運用／ヘルプデスクのコストと業務レベルを比較分析します。
シェアード インフラストラクチャマ ネジメント (SIM)	インフラソーシング	IaaS～PaaSレベルまでのインフラ環境のコストと業務レベルを比較分析します。
	共通SaaS	標準的な共通サービス（メール、グループウェア等）の運用と保守に関するコストと業務レベルを比較分析します。
クライアント プラットフォーム マネジメント (CPM)	クライアント運用	PC、タブレット・スマートフォン等の調達・運用コストと業務レベルを比較分析します。
	ネットワーク運用	ネットワークのハードウェア、回線費などのコストと業務レベルを比較分析します。
	ヘルプデスク運用	ヘルプデスクのコストと業務レベルを比較分析します。

SLR-Basic 2.0 報告書イメージ

SLR-Basic 2.0における報告書のイメージです。
コスト、品質、業務レベルについて比較分析し、改善提案を示します。



SLR-Basic 2.0 オプションサービス

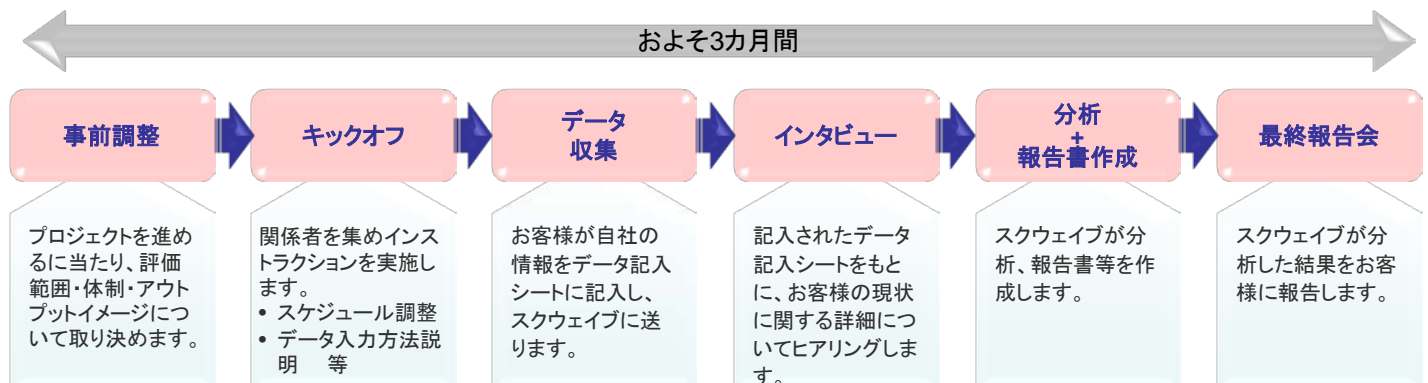
ITプロセスの改善に向けて、SLR-Basic 2.0の評価に追加して下記のような評価を行うことも有効です。

(※詳細はお問い合わせください。)

マネジメント・レベル評価	IT資産管理、ITガバナンス、CSマネジメント、ESマネジメント、ITスキル&リテラシー、等の状況の簡易評価
要件定義評価	要件定義書の品質水準の評価
運用自動化レベル評価	運用業務の自動化状況についての詳細評価
運用サービスメニュー評価	運用サービスメニューの構造や単価に関する評価

SLR-Basic 2.0 スケジュール

SLR-Basic 2.0は、下記の流れでサービスを提供します。
調査および分析した結果を報告書にまとめ、改善提案を含めて最終報告会で説明します。



SLR-Basic 2.0 価格

標準価格: 350万円(税別)

* ただし、調査実施先が東京近郊以外の場合、交通費・宿泊費は、ITプロセスおよびITマネジメント各分野ごとに担当2名迄実費精算