

## 神戸のワッフルケーキ専門店「エール・エル」が 「三井ショッピングパーク ららぽーと海老名」に新規出店

2015年10月29日(木)にOPEN

「ワッフル・ケーキの店 R.L(エール・エル)」(運営:株式会社 新保哲也アトリエ、本社:兵庫県神戸市、代表取締役社長:新保哲也)は、2015年10月29日に開業する神奈川県海老名市の商業施設「三井ショッピングパーク ららぽーと海老名」に新規店舗をオープンいたします。

「エール・エル」は神戸のワッフルケーキ専門店。関西・首都圏を中心に店舗を展開し、全国70店舗(2015年10月2日現在、Webショップ各店を含む)を運営しております。

今回出店する「三井ショッピングパーク ららぽーと海老名」は、3路線が乗り入れるターミナル駅「海老名駅」と連絡デッキで直結する商業施設です。利便性に優れた立地を活かし新たな地域での認知度を高めるとともに、より多くの方においしいワッフルをお届けできるお店を目指してまいります。

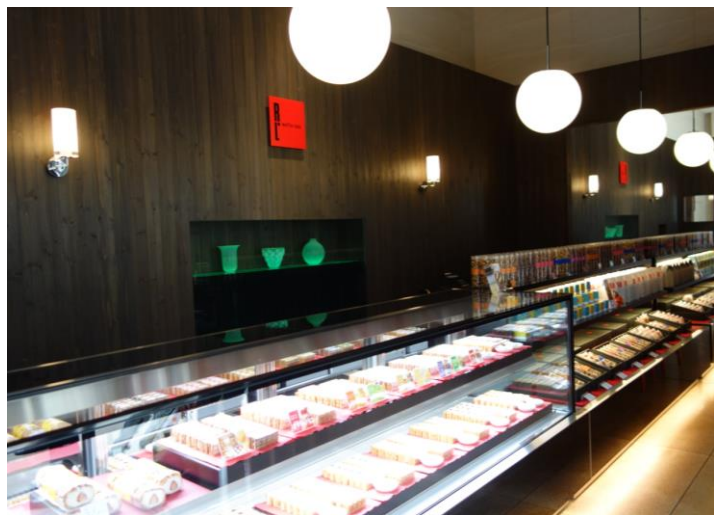
### 【店舗概要】

名称: ワッフル・ケーキの店 R.L(エール・エル) ららぽーと海老名店  
所在地: 〒243-0482 神奈川県海老名市扇町13-1 ららぽーと海老名1F  
電話: 046-233-0303  
グランドオープン日: 2015年10月29日(木)  
営業時間: 10:00～21:00  
オープンイベント: 「ワッフルケーキ10個セット」通常1,000円(税抜)を特別価格900円(税抜)で販売  
※10月29日(木)～11月4日(水)まで、各日50セット限定

### ◆ブランド紹介

エール・エルは、一級建築士事務所からスタートしたユニークなブランドです。商品の開発はもちろんのこと、お店の設計までも自社で行い、デザインにこだわったものづくりが特徴です。

日本人の感性で新たに創り出したワッフルを世界に発信することを目指しています。



※写真はイメージです。実際の店舗とは異なります。



▲ シックな墨色のパッケージ

## ◆エール・エルの主要商品紹介

### ■「ワッフルケーキ」 創業以来の看板商品

1個 100円～130円

ふっくら焼き上げたワッフル生地で、フルーツやクリームをサンド。月替わりで、季節にあった20種類を彩りゆたかに取り揃えています。



### ■「くるくるワッフル」 旬の素材をふんわりロール

1本 750円～

ロールケーキタイプのワッフル。大きく切ったフルーツや数種類のクリームを贅沢にお楽しみいただけます。ワッフル生地ならではの断面の美しさにもこだわりました。



### ■「コロコロワッフル」 年間100万本販売

1本 550円～650円

ひとくちサイズに焼き上げたクッキータイプのワッフル。食べ始めたら止まらないさくさくの食感が人気です。



#### 秋の味覚を堪能！ 秋季限定商品

さつまいもの自然な甘さと、香ばしい黒ごまの風味が相性抜群。やみつきになるおいしさです。

コロコロワッフル「さつまいも」

1本 650円

※販売期間：～11月末(予定)



※価格はすべて税抜です。 ※写真はイメージです。

#### 【会社概要】

会社名： 株式会社 新保哲也アトリエ <http://www.shimpo.biz>  
本社所在地： 〒650-0001 兵庫県神戸市中央区加納町4-10-21  
代表者： 代表取締役社長 新保哲也  
事業内容： 建築企画・設計・監理、宅地建物取引業務、商品企画デザイン、洋菓子製造・販売・乳製品販売、店舗運営・管理  
店舗： 「ワッフル・ケーキの店 R.L(エール・エル)」を、国内の百貨店、ショッピングセンター、駅ナカ商業施設、Webショップに70店舗展開

◆エール・エル オフィシャルサイト (オンラインショップ) <http://www.rl-waffle.co.jp>

#### ＜本件に関するお問合せ先＞

株式会社 新保哲也アトリエ

一級建築士事務所／

ワッフル・ケーキの店 R.L(エール・エル)

TEL 0798-70-0003 FAX 0798-72-0004

ブランディング本部 販促・広報課  
定藤(さだとう)・藤村(ふじむら)

Email [pr@shimpo.biz](mailto:pr@shimpo.biz)