

平成 28 年 3 月 17 日

**井川遥さんの“内面からのあふれる美しさ”で  
ワンステージ上のブランドイメージを演出。  
「ディアナチュラ」新 TVCM「ナチュラル」編  
3 月 21 日(月)よりオンエア。**

アサヒグループ食品株式会社

アサヒグループ食品株式会社（本社 東京、社長 唐澤範行）は、イメージキャラクターを務める女優の井川遥さんが出演する、サプリメント「ディアナチュラ」シリーズの新 TVCM「ナチュラル」編を 3 月 21 日（月）より全国でオンエアします。また、CM 映像はアサヒグループ公式 YouTube チャンネルにて 3 月 17 日（木）より先行公開します。

ディアナチュラ 新 TVCM「ナチュラル」編： <https://youtu.be/d94fCooDmyg>

**■ 井川遥さんの“内面からあふれる美しさ”に迫った新 CM、息を飲む 15 秒**



**◆ 新TVCMのストーリーとみどころ**

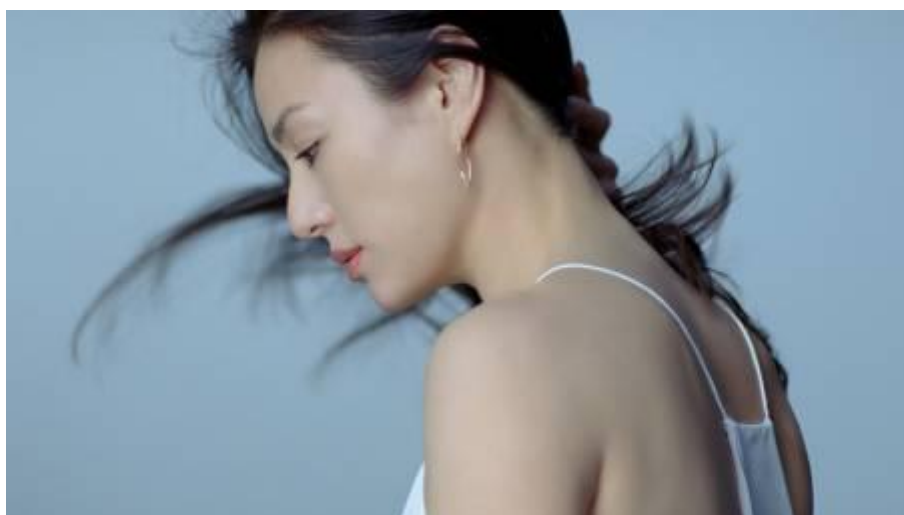
「ディアナチュラ」の新TVCM「ナチュラル」編には、「ディアナチュラ」ブランドのイメージキャラクターである女優の井川遥さんが出演します。

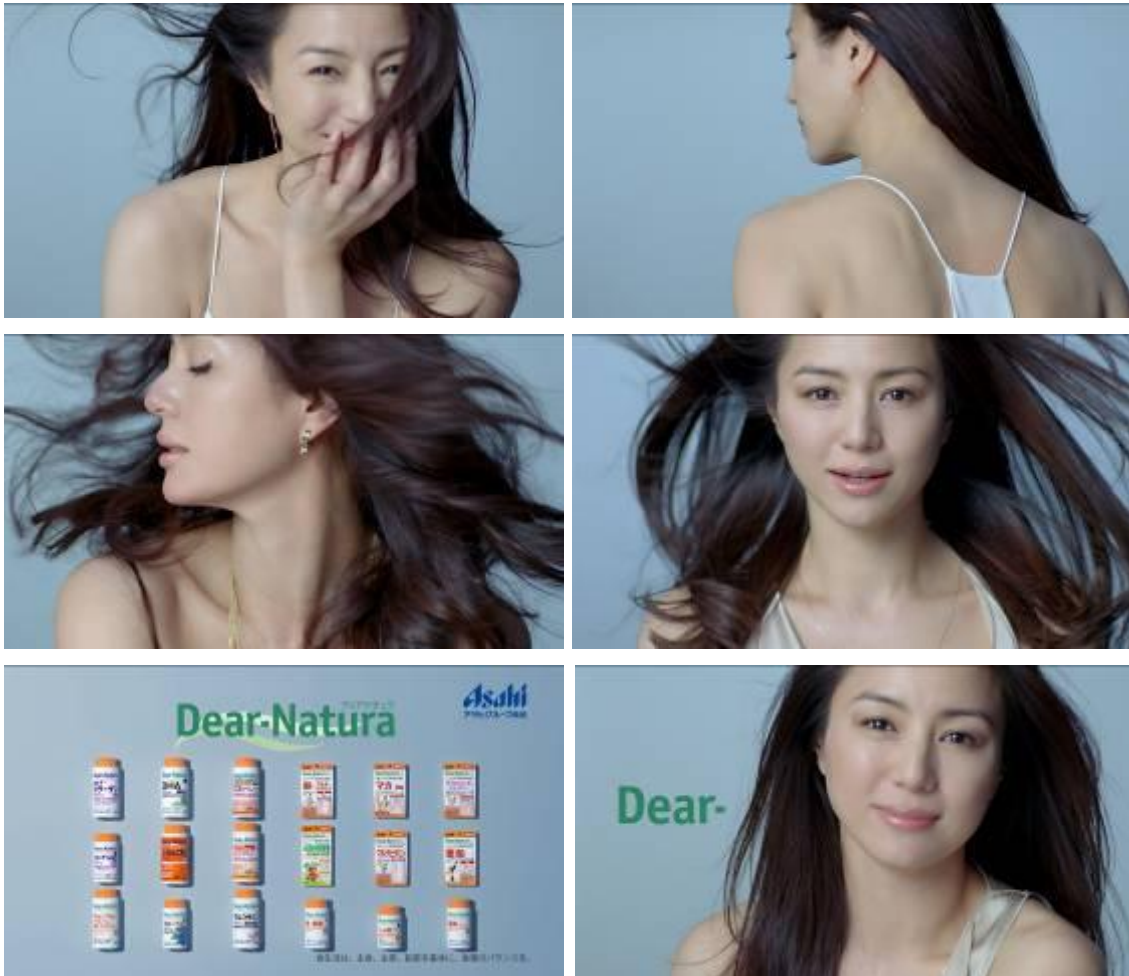
シンプルな背景で井川さんが様々な表情を見せる、ナチュラルでヌーディな美しさを表現するストーリーで、サプリメントを飲むことで内面から輝く自分を演出する、ワンステージ上の「ディアナチュラ」を印象づける内容となっています。

井川さんが左右に首を振るカットでは、動きに合わせて「ディアナチュラ」のボトルを振る音が。商品カットに続いて「アサヒのサブリ、ディアナチュラ」のジングル、最後は「Dear- “ジブン” 」というセリフで締めくくられます。

今回のTVCMの一番のみどころは、井川さんが見せる“様々な表情”です。ヌーディなイメージの衣装を着用して、CMタイトル通りのナチュラルな表情はもちろん、髪に風を当てて動きを出し、ドキッとするような雰囲気を出すカットも。井川さんの持つ“内面からの美しさ”があふれる内容になっています。衣装、メイク、ヘアスタイルを変えては、様々な表情を見せる井川さんにぜひご注目ください。

#### ◆ TVCM 画像





#### ◆「ディアナチュラ」新 TVCM 概要

【タイトル】「ナチュラル」編（15 秒）

【放送開始日】 2016 年 3 月 21 日（月）

【放送地域】 全国（47 都道府県）

【出演者】 井川遥

【YouTube】 <https://youtu.be/d94fCooDmyg>

#### ◆井川遥さんプロフィール

1976 年 6 月 29 日。東京都出身。光文社『VERY』年間カバーモデル、TBS ドラマ「流星ワゴン」出演（2015 年）、NHK 大河ドラマ「花燃ゆ」出演（2015 年）。

#### ■ “明日へ、じぶんメンテ。” 内面から輝く毎日をサポートするサプリ「ディアナチュラ」

近年、サプリメント市場は“自らが健康維持を管理する”というセルフメディケーションの考えの浸透とともに堅調に推移しています。2015 年の「ディアナチュラ」ブランドは、ボトルの「ディアナチュラ」シリーズ、パウチの「ディアナチュラスタイル」シリーズが

好調に推移したことに加え、機能性表示食品「ディアナチュラゴールド」シリーズの販売が大きく貢献し、売上金額は前年比 27%増と好調に推移しました。2016 年も積極的なマーケティング施策の展開により、さらなるブランド力の向上を図ってまいります。

▼「ディアナチュラ」ブランドサイト

<http://www.dear-natura.com/>

＜本件に関するお問合せ先＞

アサヒグループホールディングス株式会社 広報部門	電話：03 - 5608 - 5126
--------------------------	---------------------

＜お客様からのお問合せ先＞

アサヒグループ食品株式会社 お客様相談室	電話：0120 - 630557
----------------------	------------------