

**妊活コンシェルジュによる社員サポート正式導入の第一号案件！  
小田急電鉄の従業員に対する福利厚生制度として  
法人で初めて妊活コンシェルジュ「ファミワン」を正式導入**

LINE を活用した妊活コンシェルジュサービス「famione(ファミワン)」<https://lp.famione.com/> を提供する株式会社ファミワン(本社:東京都渋谷区、代表取締役:石川勇介、以下当社)は、小田急電鉄株式会社(本社:東京都新宿区 社長:星野晃司、以下小田急電鉄)に対する従業員向け福利厚生プランの提供を 2018 年 9 月 16 日(日)より開始いたします。

小田急電鉄では、多様な人材が活躍できる組織づくりを成長戦略の一つと捉え、その実現のために労働環境の整備に積極的に取り組んでおります。約 6 組に 1 組という多くの夫婦が課題に感じている妊活・不妊治療に対する支援を目的とし、ファミワンの導入を決定いたしました。



## ■妊活に関わる社会的背景

現在、6 組に 1 組の夫婦が妊活に取り組んでおり、約 20 人に 1 人の赤ちゃんが体外受精によって誕生しています。多くの夫婦が妊活に取り組む一方で、誰にも相談できず、二人だけで不安やストレスを抱え、夫婦間のコミュニケーションにも悩むケースが多く存在しています。

不妊の原因の約 48%が男性側にあると言われていたますが、インターネット上には不適切な情報も多く、また、周囲に相談もしないため、男性側に原因がある可能性を知らないまま、他人事としてしまう現実があります。

出典:厚生労働省 国立社会保障・人口問題研究所、日本産科婦人科学会、WHO(世界保健機関)

## ■妊活コンシェルジュ「ファミワン」サービス内容

妊活コンシェルジュ「ファミワン」(<https://lp.famione.com/>)は、妊活に取り組む夫婦を支える、LINEを活用したパーソナルサポートサービスです。LINEのアカウント登録をすることで専門のチェックシートが届き、その入力内容を分析し、あなたの妊活状況に合わせたアドバイスを行います。

全国に171名しか認定されていない不妊症看護認定看護師\*1や、同じく全国で100名\*2しか認定されていないNPO法人Fineの認定ピアカウンセラーなど、多くの専門家によるアドバイスを受けることができます。実際にご夫婦を対応してきた経験に基づき、時には耳が痛いコメントが届くこともあります。妊活を適切に進めるためのサポートを行います。

妊活の進め方や病院の選び方などの相談サービスとして、妊活をこれから始める方も、または治療を長く続けている方も、男女ともに多くの方に利用いただいています。

個人契約の場合、月額料金3,980円の有料プランの申込で、専門家への回数無制限の質問や電話相談を利用できます。今回、小田急電鉄に対し、従業員とそのパートナーが有料プラン含めて全て無料で利用できる福利厚生制度としてサービスを提供します。

\*1: 2017年8月時点 日本看護協会 公式サイトより \*2: 2017年3月時点 NPO法人Fine 公式サイトより

\*本サービスは医療行為ではないため、診断や処方はいりません。

## ■小田急電鉄の福利厚生導入の目的

小田急電鉄は、「ダイバーシティ&インクルージョン」の実現が企業成長につながると捉え、社員一人ひとりの属性を超えたあらゆる「価値観」「考え方」等を大切に、お互いを認め合い、誰もがいきいきと働くことができる環境を整えています。これまでも仕事と家庭の両立サポートを推進してきましたが、本年は不妊やがん等の治療と仕事の両立について検討を進めています。

今回、会社に相談しにくいプライベートな不妊治療・流産について、全国でも数少ない不妊症看護認定看護師等の専門家から、当社の勤務形態や制度を踏まえてアドバイスを受けられる環境を提供することで、社員の不安を軽減するほか、長期的なキャリアプランを描きやすくなることから、本導入に至りました。

### <会社情報>

#### 小田急電鉄株式会社

所在地 東京都渋谷区代々木 2-28-12

代表者 取締役社長 星野 晃司

URL <https://www.odakyu.jp/>

#### 株式会社ファミワン

所在地 東京都渋谷区渋谷 2-14-6

代表者 代表取締役 石川 勇介

URL <https://lp.famione.com/>

### 【本件に関するお問い合わせ先】

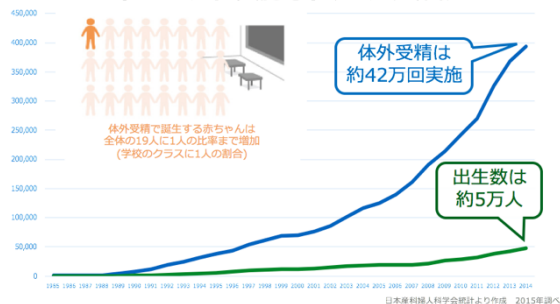
株式会社ファミワン 広報担当 Mail: [info@famione.com](mailto:info@famione.com) TEL: 080-2243-6995

## 【参考資料】

### ■社会背景

#### 約6組に1組の夫婦が妊活に取り組み 体外受精の治療数も急増している

2015年に42万回実施され、5万人が誕生



### ■サービスの概要

#### 不妊症看護認定看護師等による LINEのチャットサポートを提供

実際に医療現場でケアを行う専門家が  
適切な情報と知見をもとに夫婦の悩みに対応



### ■「ファミワン」の3つの特徴

#### サービスの三つの特徴

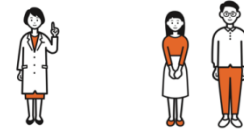
1. 妊活開始直後でも、治療中でも、そして男女どちらであっても利用可能
2. 手軽にLINEで登録と相談ができ、アプリダウンロードや会員登録は不要
3. 不妊症看護認定看護師など専門知識を持ったアドバイザーによる回答

### ■ユーザーボイス(抜粋)

#### 実際のユーザーの声

「とても分かりやすく、知りたいことが聞けて良かったです。ありがとうございました。もしかしたら悪い噂ばかりを鵜呑みにしているのかもしれませんが、夫婦でちゃんと知識を得たうえでどうするかをしっかりと話し合っていこうと思います。」

「私の気持ちを理解してもらえたというのが、一番心が救われる思いがしました。友達にも、知り合いにも言えず、本当は誰かに頼りたいのに頼れる人がいなく、ずっと1人でストレスでした。日頃の感謝を伝える。やってみたいと思います。ありがとうございます」



### ■ファミワン監修のテレビドラマ

フジテレビ「隣の家族は青く見える」

[http://www.fujitv.co.jp/tonari\\_no\\_kazoku/index.html](http://www.fujitv.co.jp/tonari_no_kazoku/index.html)



### ■代表石川の登壇イベント(一部)

東京都主催「不妊治療と仕事の両立セミナー」

平成30年6月30日(土) 14時～16時

第二部 パネルディスカッション

はたらく TOKYO 東京都

東京都「働く人のチャイルドプランサポート事業」

# 不妊治療と仕事の両立セミナー

小池百合子知事の  
両立応援メッセージも  
上映します!!

～不妊治療と仕事の両立環境を実現するために～