

## PRESS RELEASE

株式会社ココプラネット

2019.9.5



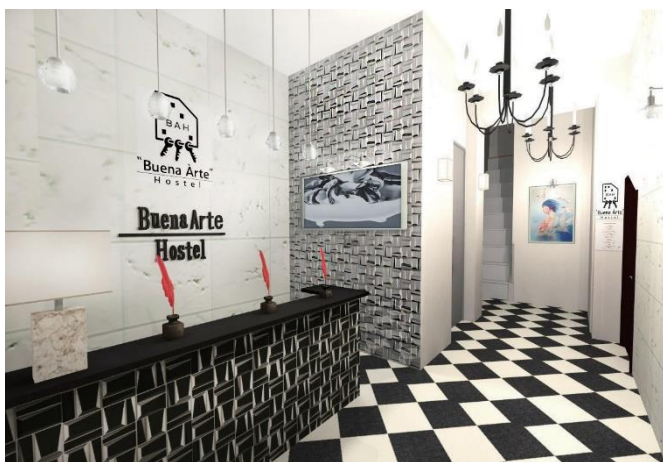
ここにしかない、進化系ホステル

# Buena Arte Hostel (ブエナ アルテ ホステル)

## 2019年9月14日、東京・両国にオープン

世界初 200点以上のアートに彩られた、  
「出会い」「楽しさ」「気軽さ」を  
コンセプトにつくったカプセルホテル。

1泊2食付4,380円～



アートと眠る、  
アートと食す、  
くつろぎの時間を

日本独自のホテルスタイルとして、海外からも注目を集める「カプセルホテル」。その新たなスタイルが、アートとコラボレーションした進化系ホステルです。世界的に活躍するアーティストや、新進気鋭イラストレーターによる個性的な作品が、レストランやベッド、共有スペースを彩ります。



オープンを  
記念して  
世界のアーティスト・  
イラストレーター  
大募集



展示は、立体アートも含め50点以上。お気に入りのアートはご購入いただけます。さらにベッド内には、イラストレーターが旅の楽しさを倍增させたいという想いで、直接ベッド内に描いた、世界にひとつだけのユーモラスで癒されるイラストも160点以上あり、いままでにない宿泊体験をお楽しみいただけます。



直営本格レストラン提供の  
お食事が楽しめる

進化系、満腹・満足ホステル

ホステル1Fの「BUENA CAFE&ダイニングバル」では、朝夕のお食事やドリンクを提供。「1泊2食付き宿泊プラン」が、特にリーズナブルです。



## 宿泊プラン

1泊2食付  
お1人様  
4,380円～



公式サイトで  
宿泊ご予約の  
受付を開始  
しました

### 『スペシャルプラン』




 = 4,380円～

宿泊

夕食

朝食

### 『スタンダードプラン』



 = 3,380円～

宿泊

朝食

### 『シンプルプラン』


 = 3,000円～

宿泊



夕食

ブエナ特製  
バラちらし寿し

or

ヒレカツ  
卵とじ御前



Breakfast

●カレー  
●お茶づけプレート

※コーヒー、サラダ、スープ、朝食・夕食につきます。

※朝食は、パゲット・デザート・追加デリ・グラノーラ(有料)あり

ご予約はこちら >>> <http://buenaarte.com>

本格的和食もご用意しております  
訪日観光のお客様にも喜んでいただける  
充実のメニュー

海外からのビジターに向けた「和食プレート」は、すき焼き、天ぷら、串揚げなどの日本料理と、日本酒の飲み比べ(利き酒)が体験できます。利き酒は他にワイン・ウイスキー・ハイボールもございます。



▲すき焼き和食御前2,900円  
(日本酒飲み比べセット プラス1,000円)

公式ホームページから予約のお客様に  
「夜なきそば」か「ドリンク」の  
無料チケットを宿泊日数分プレゼント

日本人がこよなく愛す  
夜食「夜なきそば」、  
コーヒー・紅茶・ビール・ハイボール・ワインの内1つを注文できます。宿泊日数分のチケットをプレゼントします。



▲夜なきそば(380円)が無料に！

## Buena Àrte Hostelの

### 地元・両国は

### 日本の伝統が集まる街！

ブエナ アルテ ホステルの最寄り駅「両国」には、日本の伝統を体験できるスポットが集結しています。「相撲」の聖地である「両国国技館」を筆頭に、浮世絵で有名な葛飾北斎の作品を展示する「すみだ北斎美術館」、多数の日本刀が集まる「刀剣博物館」、伝統的な日本式庭園(旧安田庭園)、「花火資料館」、「江戸東京博物館」など…和を感じられるスポットが盛りだくさん。いずれも、ホステルから徒歩10分圏内です。日本舞踊や三味線、江戸切子など、参加できる体験講座も多数開催されています。



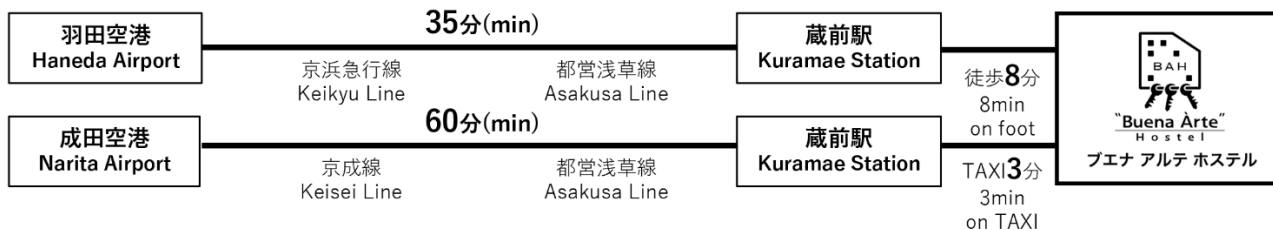
▲相撲、日本刀、浮世絵、花火など…日本の伝統・文化に触れられるスポットが多数集まる、東京・両国エリア。

## Buena Àrte Hostel (ブエナ アルテ ホステル) 概要

- **住所** 〒130-0015 東京都墨田区横網2-9-11
  - **電話** 03-3830-0577 (予約専用ダイヤル)
  - **交通** JR「両国」駅西口より徒歩6分、大江戸線両国駅A1出口から徒歩5分
  - **構造・規模** 鉄骨構造屋根5階建 ■ **面積** 1060.70㎡
  - **チェックイン** 15時/チェックアウト10時
  - **対応言語** 日本語・英語・中国語(多言語は翻訳機でご対応いたします)
  - **ベッド数** 男女別236ベッド(男性:2/3F 164ベッド、女性:4F 72ベッド)
  - **ベッド内設備** セキュリティーボックス、携帯充電USB、照明(調光機能付き)、鏡、ハンガー、コンセント1口、煙探知機、防煙床光カーテン
  - **その他設備** 全館無料Wi-Fi、共用PC、冷暖房、コインランドリー3台、自動販売機1台
  - **シャワー室** 男性18室、女性9室 (利用時間 6:00~9:30 15:00~25:00)  
シャンプー、コンディショナー、ボディーソープあり
  - **アメニティ** タオル・歯ブラシ(無料)、ナイトウェア、剃刀、ブラシ、ヘアターバン、耳栓、ボディタオル、スリッパ(各50円~)
  - **共有スペース** コミュニティルーム(5F)、自動販売機(ノンアルコールドリンク)
  - **クレジットカード** JCB、AMEX、VISA、Diners、Discover、DC、Master、銀聯
  - **レストラン** 94席(室内72席・テラス22席) 全席禁煙(2:30) (2019年9月20日OPEN)  
営業時間 朝食7:00~10:00/ランチ11:00~15:00/アフタヌーンティ15:00~17:00/ディナー17:00~23:00
- ※6歳以下のお子様の宿泊のご利用はご遠慮頂いております。6歳以上:同室不可・大人料金  
※駐車場はございません。※前面道路8m

### 空港からのアクセス

ホステルより徒歩8分の場所にある、「蔵前駅」には、羽田空港と成田空港からの直通列車も発着。空港からのアクセスも良好です。(※乗換が必要な場合もございます)。



#### 【お問い合わせ】

株式会社ココプラネット(運営会社) TEL: 03-6658-8489 e-mail info.buenaarte@buenaarte.com





江戸時代に活躍し、いまもなお注目を集める伊藤若冲の日本画や世界的に注目を集める画家・石田徹也の複製画も展示しています。

