

／こんなお困りごと、ありませんか？／

#うつ

#統合失調症

#発達障害

#精神障害

#ADHD

#引きこもり

#就労支援

#難病

#自閉症

#高次脳機能障害

#双極性障害

#復職

#ニート

#職場定着

じっくりと
自分のペースで
就職を考えたい

就職支援を
してもらえるところを
探している

ブランクがあるので、
復職の支援を
して欲しい

まずは昼夜逆転の
生活リズムを整えたい

発達障害と診断され
仕事が長続きしない...

病気になり
無理のない働き方を
探したい...

引きこもりがちの
家族のことを相談したい

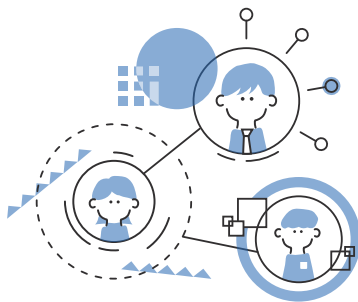
**SOCIAL
SQUARE**

あなたと社会をつなげる広場
ソーシャルスクエアとは？

生きづらさや障害のあるかたの就職活動や就労をサポートする「**就労移行支援**」サービスを提供しています。通所型の事業所で、**専門支援員（クルー）のサポートを受けながら**さまざまな活動することで、今後の人生の選択肢の幅を広げ、活力ある人生に一步步踏み出していただくための場所です。

就労支援のプロにおまかせ

1 社会とつながる



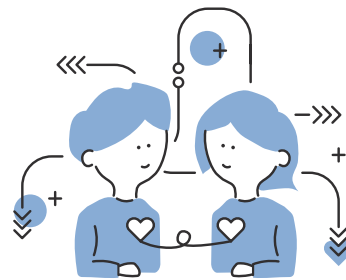
コミュニケーションの訓練や社会との接点を作りたい方、人との関わりを少しずつ増やしていきたい方へ

2 学びにつながる



ずっと興味があった資格取得に挑戦したり、スクエアの提供するカリキュラムを受講するなど、気づきや学びを深めたい方へ

3 心がつながる



なんでも相談できる場所や居心地の良い場所として。自分の想いや困りごとを話すことで、気持ちを整理したい方へ



ソーシャルスクエア

郡山店

福島交通 バス停
「鶴見坦交差点」より徒歩2分

10月新規OPEN

無料説明会開催

ぜひお気軽にお越しください
ご参加お待ちしております!!



各日程と時間からご希望をお選びください

2021年

11月1日
(月)

① 13:30-14:30
② 15:30-16:30

2021年

11月3日
(水・祝)

① 13:30-14:30
② 15:30-16:30

2021年

11月8日
(月)

① 13:30-14:30
② 15:30-16:30

2021年

11月17日
(水)

① 13:30-14:30
② 15:30-16:30

2021年

11月22日
(月)

① 13:30-14:30
② 15:30-16:30

2021年

11月23日
(火・祝)

① 13:30-14:30
② 15:30-16:30

ご予約はこちらから▶

<https://form.run/@ss-koriyama-1630547878>

QRコードをお手元のスマートフォンで読み取ってください



● 説明会会場

SOCIALSQUARE 郡山店

ソーシャルスクエア 郡山店



〒963-8861

福島県郡山市鶴見坦 1-9-25 クレール・アヴェニュー A 号

● 福島交通 バス停「鶴見坦交差点」より徒歩 2 分

お申込・お問い合わせは

お電話やメールでも受け付けております



070-1147-6039 (事業所携帯)



ss_koriyama@sdws.jp

上記の日程以外にもご見学が可能です

お気軽にお電話又はメールにてご相談ください



<https://socialsquare.life>

スクエアで実施しているカリキュラムや店舗の様子、ご利用者様の声などを公式サイトにて発信しています。こちらも合わせてご覧ください♪